



## MATÉRIEL



Ciseaux



Papier  
cartonné



Papier  
transparent



Ficelle



Colle



Guirlande à led  
ou bougie électrique


## RÉALISATION

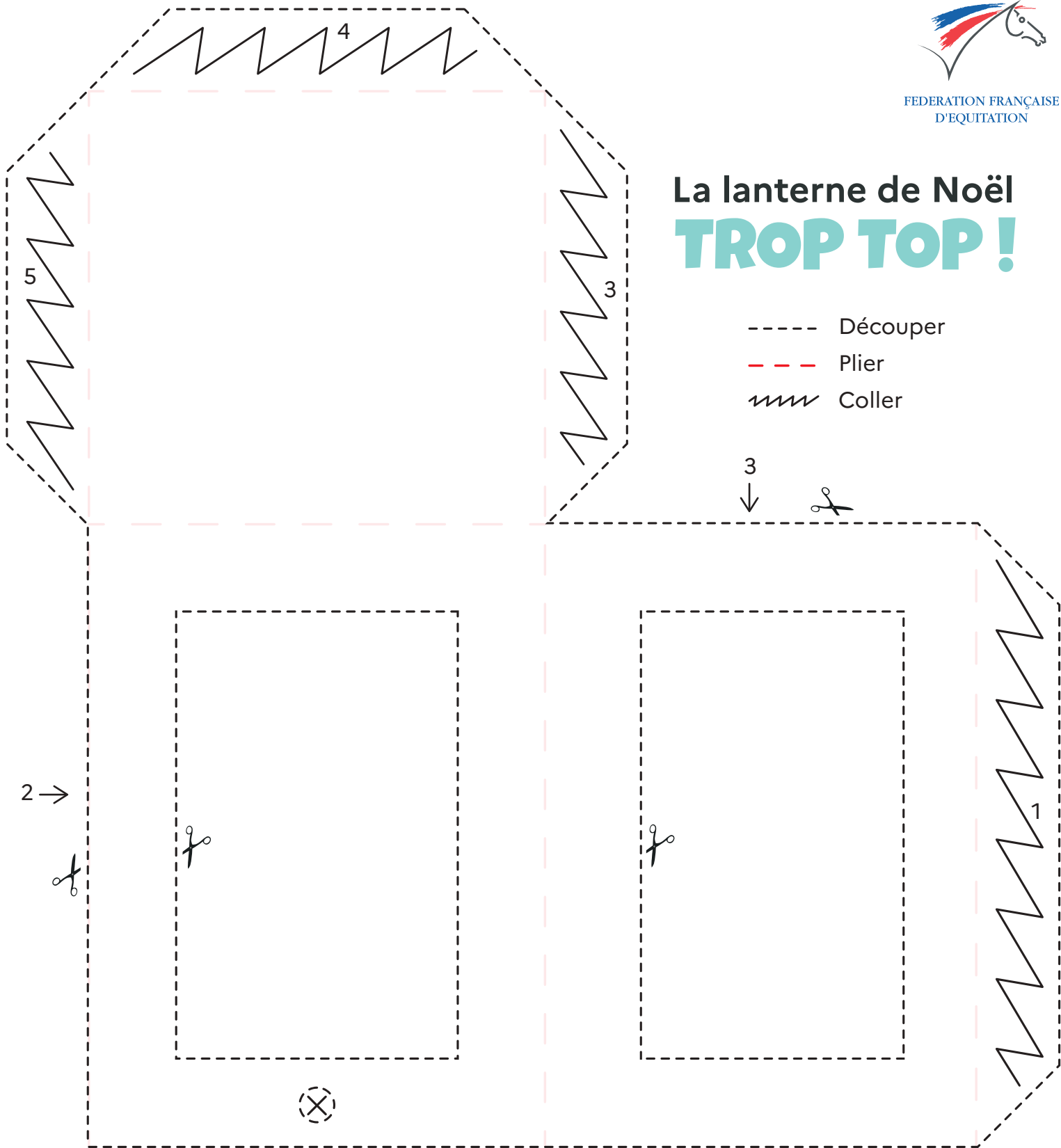
1. Commence par imprimer les morceaux du patron de la lanterne et les éléments Trop Top de Noël sur du papier cartonné.
2. Découpe les contours de Trop Top et des éléments de Noël en suivant les pointillés.
3. Maintenant occupons nous de la lanterne ! Aide toi de la légende ! Découpe les contours du patron de la lanterne et les fenêtres intérieures de la lanterne en suivant les pointillés. N'hésite pas à demander l'aide d'un adulte pour cette étape si tu as des difficultés.
4. Si tu veux, tu peux colorier la lanterne pour la rendre encore plus belle.
5. Plie les rebords en suivant les traits rouges pour former la lanterne. Colle les parties en zigzag pour que la structure tienne. La base de la lanterne est créée !
6. Maintenant, découpe le papier transparent coloré pour qu'il s'ajuste à la hauteur de la lanterne et colle-le à l'intérieur pour créer des fenêtres colorées.
7. Il est l'heure de laisser libre cours à ton imagination ! Décore désormais la lanterne en collant les éléments Trop Top de Noël. Tu peux ajouter des stickers, des gommettes ou des paillettes si tu en as.
8. Crée deux trous aux extrémités opposées du bord supérieur du carton et fixe la ficelle aux trous pour créer une suspension.
9. Il ne te reste plus qu'à insérer une guirlande à led ou une bougie électrique à l'intérieur du carton et le tour est joué !

**Et voilà ! Ta lanterne Trop Top de Noël est terminée.**



# La lanterne de Noël **TROP TOP !**

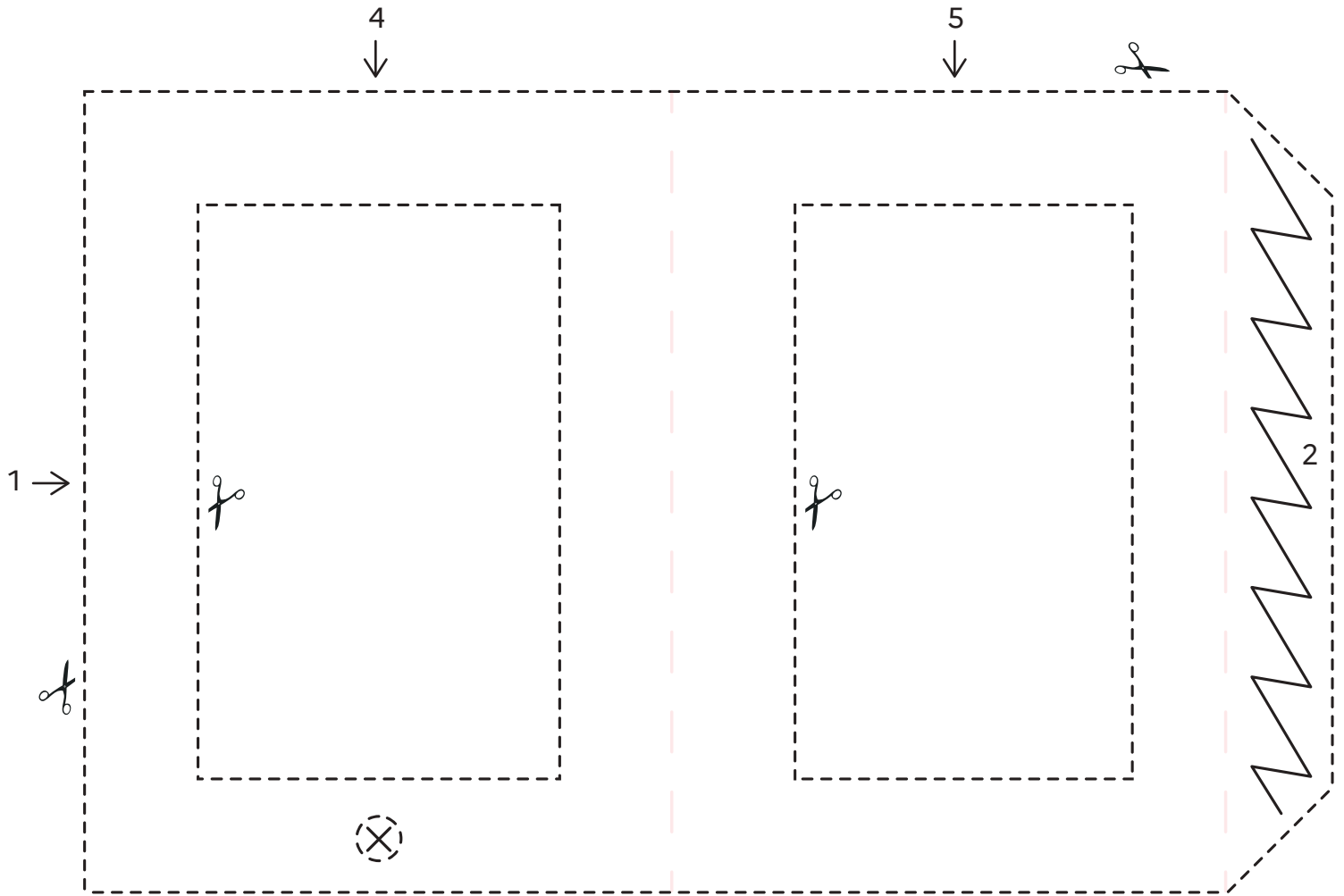
- Découper
- - - - - Plier
-  Coller





# La lanterne de Noël

# TROP TOP!



# La lanterne de Noël **TROP TOP!**



FEDERATION FRANÇAISE  
D'EQUITATION



N'hésite pas à nous envoyer une photo de ta (ou tes) lanterne(s) de Noël Trop Top à l'adresse [developpement@ffe.com](mailto:developpement@ffe.com)