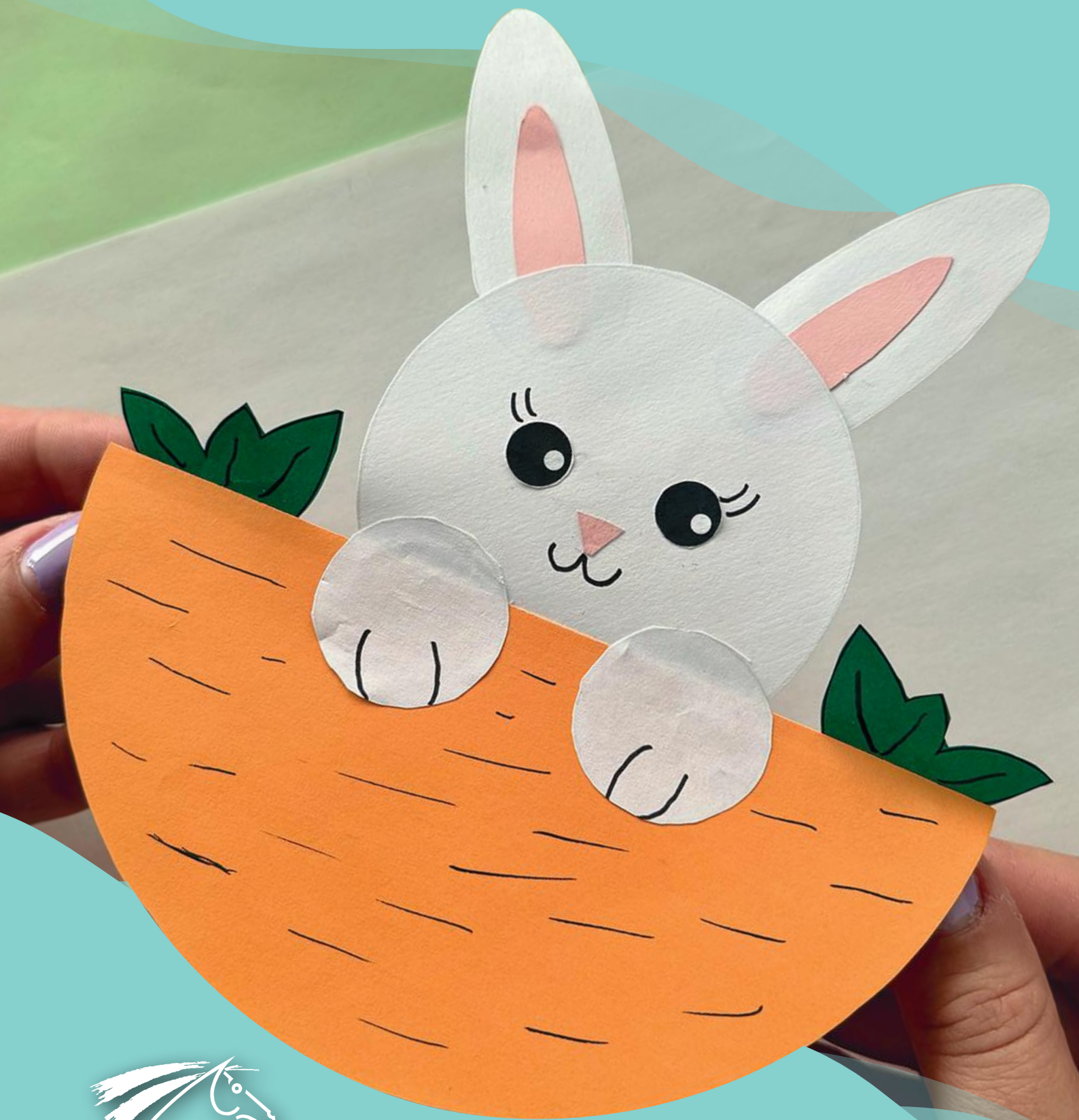


Le LAPIN À BASCULE



FEDERATION FRANÇAISE
D'EQUITATION



MATÉRIEL



Ciseaux



Colle



Papier
cartonné



Crayons
ou feutres

RÉALISATION

1. Décalle et découpe le cercle «Carotte» dans une feuille orange. Plie-le en 2 en son milieu.
2. Découpe les éléments «Tête», «Patte 1», «Patte 2» et «Oreilles» dans une feuille blanche.
3. Décalle et découpe les éléments «Feuille 1» et «Feuille 2» dans une feuille verte.
4. Décalle et découpe les éléments «Partie interne des oreilles 1» et «Partie interne des oreilles 2» dans une feuille rose.
5. Colle les éléments des oreilles ensemble. Colle-les derrière la tête. Colle ensuite la tête derrière le demi-cercle orange.
6. Colle les touffes d'herbe à l'arrière de la carotte et les pattes sur le devant.
7. Dessine les détails sur la carotte et les pattes.
8. Découpe des éléments dans le papier rose et noir pour créer les éléments du visage. Tu peux aussi dessiner les éléments.

Et voilà ! Ton lapin à bascule est prêt à décorer ta maison !

N'hésite pas à nous envoyer une photo de ton chef-d'oeuvre à l'adresse developpement@ffe.com





1.



2.



3 et 4.



5.



6.

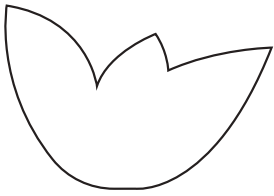


7.



8.

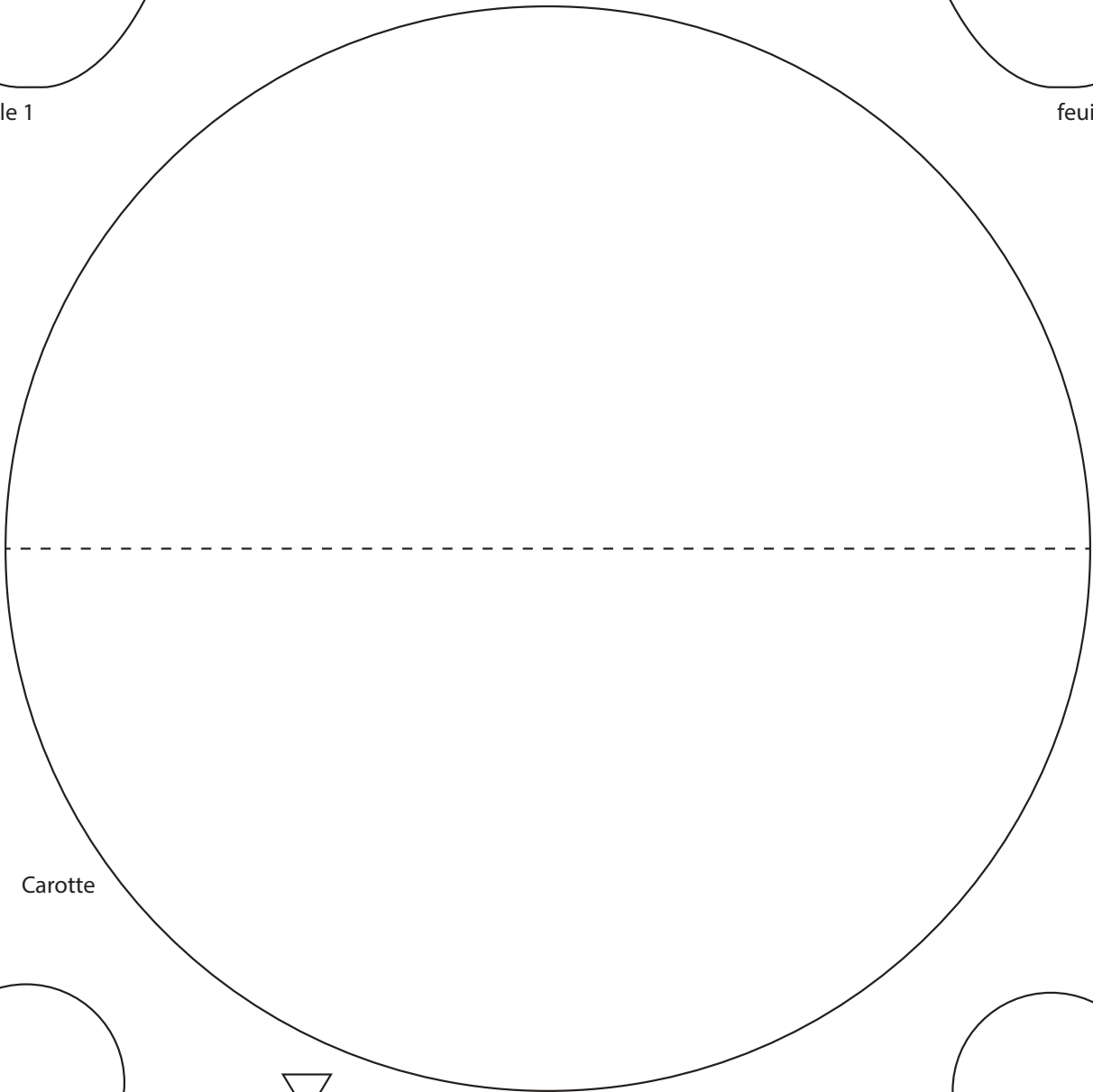




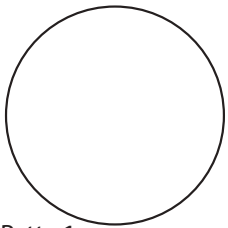
feuille 1



feuille 2



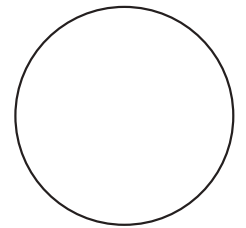
Carotte



Patte 1



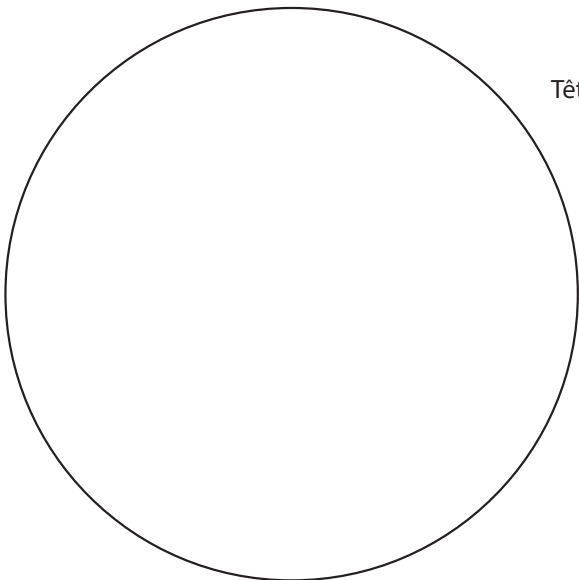
Museau



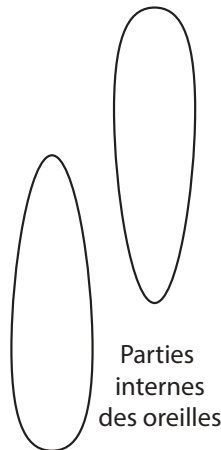
Patte 2



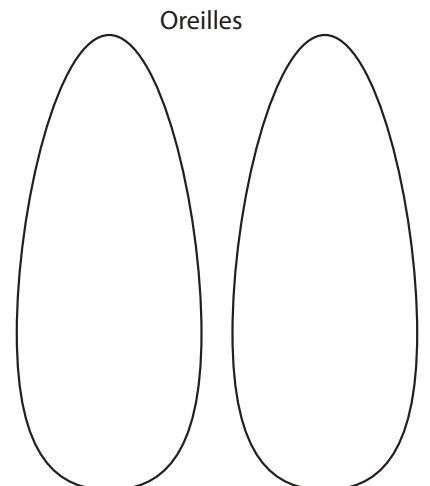
Yeux



Tête



Parties internes des oreilles



Oreilles